

List technických údajů

Obj. č. a ceny: viz ceník



Pokyny pro uložení:
Složka Vítotec, registr 13



Vitosol 100-F
Typ SV1

VITOSOL 100-F Typ SV1 a SH1

Plochý kolektor pro svislou nebo vodorovnou montáž, k montáži na plochou a šikmou střechu a k montáži na volném prostranství.

Typ SH1 také na fasády.

K ohřevu pitné vody a vody v bazénu vody pomocí výměníku tepla.

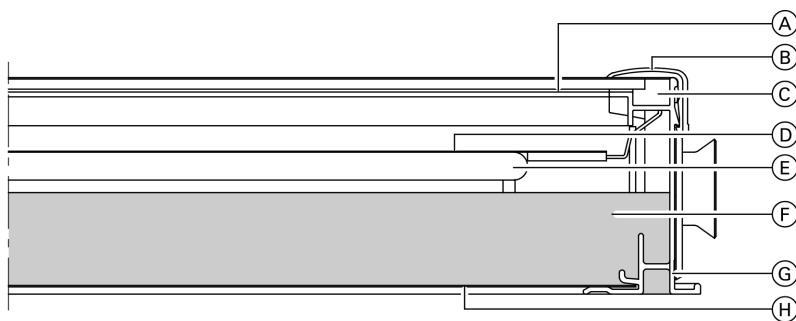
Popis výrobku

Selektivně potažený absorbér zajišťuje rovnoměrný tok energie celým kolektorem. Ten zaručuje vysokou absorpci slunečního záření a nízké emise tepelného záření. Na absorbérovi je namontována měděná trubka meandrového tvaru, kterou proudí teplosné médium.

Teplonosné médium pohlcuje přes měděnou trubku teplo z absorbérovi. Absorbér je obklopen tepelně izolovaným kolektorovým pláštěm.

Vysoce kvalitní tepelná izolace je teplotně stálá a nedochází u ní k úniku plynů. Kolektor je zakryt solárním sklem.

Integrované výstupní a zpětná trubky umožňují jednoduchou a bezpečnou montáž také větších zařízení. Do jednoho kolektorového pole je možno spojit až 12 kolektorů. Za tímto účelem jsou dodávány pružné spojovací trubky těsněné pomocí O-kroužků. Připojovací sada se šroubeními se svěrnými kroužky umožňuje jednoduché spojení kolektorového pole s trubkami solárního okruhu. Do výstupu solárního okruhu se pomocí sady jímky montuje čidlo teploty kolektoru.

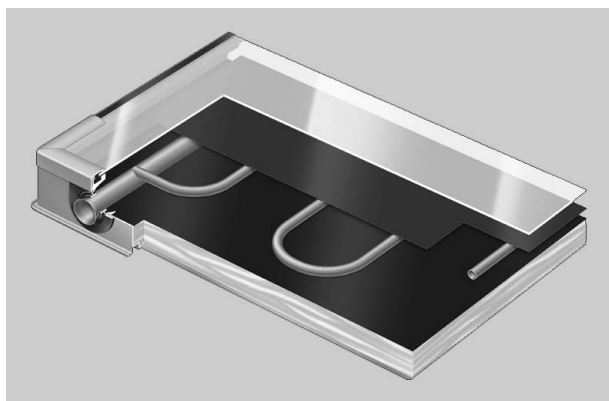


- Ⓐ kryt ze solárního skla, 3,2 mm
- Ⓑ krycí úhel z hliníku
- Ⓒ těsnění skla
- Ⓓ měděný absorbér

- Ⓔ meandrová měděná trubka
- Ⓕ tepelná izolace z minerálních vláken
- Ⓖ profil rámu z hliníku
- Ⓗ hliníko-zinkový spodní plech

Výhody

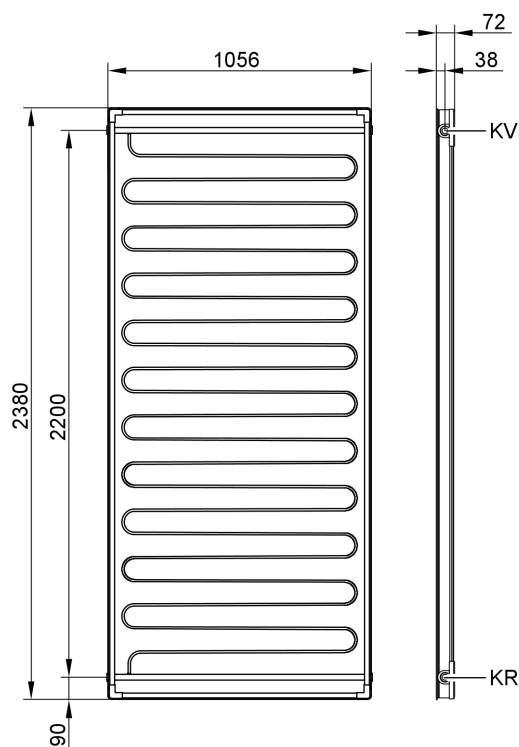
- Cenově atraktivní plochý konektor s vysokým výkonem.
- Univerzálně použitelný pro montáž na střechu a montáž na volném prostranství, lze montovat svisle a vodorovně. Lze propojit až 10 kolektorů.
- Vysoký stupeň účinnosti díky selektivně potaženému absorbérovi a krytu ze solárního skla odolného vůči krupobití.
- Trvalá těsnost a vysoká stabilita díky rotačně ohýbanému hliníkovému rámu a utěsnění skla v bezešvém provedení.
- Zadní stěna odolná proti proražení i korozi zhotovená z pozinkovaného ocelového plechu.
- Snadno montovatelný upevňovací systém Viessmann se staticky odzkoušenými a korozi odolnými součástmi z ušlechtilé oceli a hliníku – platí jednotně pro všechny kolektory Viessmann.
- Rychlé a spolehlivé připojení kolektorů ohebnými zásuvnými spojkami z vlnitých nerezových trubek.



Technické údaje

Technické údaje

Typ		SV1	SH1
Celková plocha	m ²	2,51	2,51
Plocha absorberu	m ²	2,32	2,32
Plocha kolektoru*1	m ²	2,33	2,33
Rozměry			
šířka a	mm	1056	2380
výška b	mm	2380	1056
hloubka	mm	72	72
Optická účinnost*2	%	74,3	74,3
Koeficient ztráty tepla k ₁ *2	W/(m ² · K)	4,16	4,16
Koeficient ztráty tepla k ₂ *2	W/(m ² · K ²)	0,0124	0,0124
Tepelná kapacita	kJ/(m ² · K)	6,4	6,4
Hmotnost	kg	43	43
Obsah kapaliny (teplonosné médium)	litry	1,67	2,33
Přípust. provozní tlak*3	bar	6	6
Max. klidová teplota*4	°C	193	193
Připojení	Ø mm	22	22
Požadavky na podklad a ukotvení	střešní konstrukce dostatečně odolná proti působení síly větru		



typ SV1

KR vstup do kolektoru (vtok)

KV výstup z kolektoru (výtok)

5825 407 CZ

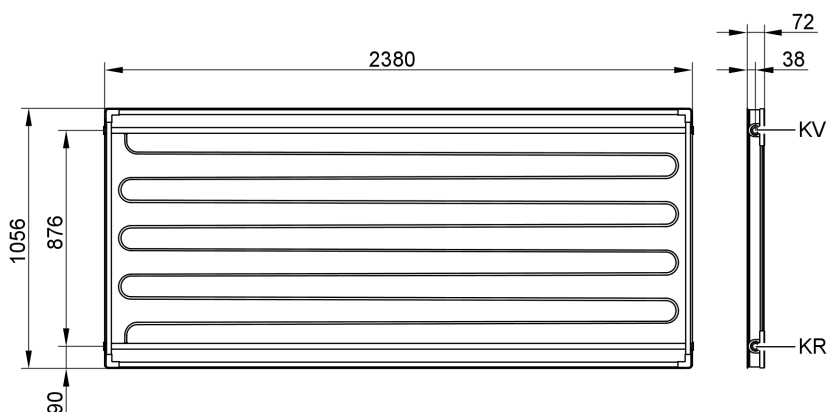
*1 Rozhodující pro dimenzování zařízení.

*2 Vztaheno k ploše absorberu.

*3 Při uzavřených systémech musí být v kolektorech za studena tlak min. 1,0 bar.

*4 Klidová teplota je teplota, která se vyskytuje na nejteplejším místě kolektoru, když z něho není odebíráno teplo (při intenzitě globálního záření 1000 W).

Technické údaje (pokračování)



typ SH1

KR vstup do kolektoru (vtok)
KV výstup z kolektoru (výtok)

Stav při dodávce

Vitosol 100-F se dodává připravený k okamžitému zapojení.

Příslušenství

Podle objednávky baleno samostatně

- Upevňovací sada s dokumentací výrobku a se součástmi potřebnými pro příslušnou montáž:
 - montážní lať
 - střešní hák
 - montážní plechy
 - montážní profily
 - spojovací prvky pro montážní profily
 - příchytky, šrouby, matice
- spojovací trubky
- přípojovací sada
- sada jímký
- sada náhradních dílů (sortiment drobných součástí, které se mohou během montáže kolektorů ztratit)
- Solar-Divicon (čerpací stanice pro kolektorový okruh)
- solární čerpací jednotka (pro druhý okruh čerpadla)
- přípojovací potrubí, délka 24 m
- montážní sada pro přípojovací potrubí k zásobníkové ohřívači vody
- odlučovač vzduchu
- rychlý odvzdušňovač s T-kusem a se šroubením se svěracím kroužkem
- šroubení se svěracím kroužkem (s odvzdušňováním nebo bez něj)

- přípojovací potrubí, délka 1,0 m, 2 kusy
- solární výstupní a vratné potrubí 6 resp. 12 m dlouhé
- plnicí armatura
- plnicí stanice
- solární ruční plnicí pumpa
- solární expanzní nádoba s uzavíracím ventilem
- předřazená nádoba
- zkoušečka mrazuvzdornosti
- teplotnosné médium Tyfocor
Nejedovatá kapalina pro solární zařízení s účinnými ochrannými přísadami proti korozi a stárnutí.
- solární zkušební kufřík

Technické údaje teplotnosného média Tyfocor

Mrazuvzdornost:	do -28 °C
Hustota při 20 °C:	1,032 až 1,035 g/cm ³ dle ASTM D 1122
Viskozita při 20 °C:	4,5 až 5,5 mm ² /s dle DIN 51562
Hodnota pH:	9,0 až 10,5 dle ASTM D 1287
barva:	čirá, fialově fluoreskující
Balení:	25 nebo 200 litrů v nevratných nádobách

Ověřená kvalita

Kolektory splňují požadavky ekologické značky „Modrý anděl“ dle RAL UZ 73.

Odkoušen dle Solar-KEYMARK.

CE Značka CE podle stávajících směrnice ES





5825 407 CZ

 Tištěno na ekologickém
papíru běleném bez chlóru

Technické změny vyhrazeny!

Viessmann spol. s r.o.
Chrášťany 189
25219 Rudná u Prahy
Telefon: 257 09 09 00
Telefax: 257 95 03 06
www.viessmann.com

5825 407 CZ