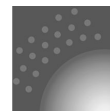


List technických údajů

Obj. č. a ceny na poptávku

Neplatí k dimenzování kotle. K tomu viz zvláštní projekční návod.



VITOMAX 200-HW Typ M236

Olejový/plynový středotlaký kotel

podle požadavků směrnice pro tlaková zařízení EU a norem TRD

Třítahový kotel

Přípustný provozní tlak 6 až 25 bar

Technické údaje

Technické údaje

velikost kotle		1	2	3	4	5	6	7	8
topný výkon ^{*1} dle EN 12953-3	MW	0,52	0,67	0,85	1,04	1,30	1,70	2,16	2,84
značka CE		podle směrnic pro tlaková zařízení							
přípust. výstupní teplota ^{*2} (= pojistná teplota)									
pro přípust. provozní tlak	6 bar °C					145			
	8 bar °C					155			
	10 bar °C					165			
	13 bar °C					175			
	16 bar °C					185			
	18 bar °C					190			
	20 bar °C					195			
	22 bar °C					200			
	25 bar °C					205			
teplota zpátečky kotle (minimální hodnota) ^{*3}	°C	65							
odpor spalin									
- u zemního plynu	mbar	5,3	7,6	8,3	9,3	11,0	9,9	10,0	11,9
- u topného oleje EL	mbar	4,8	6,9	7,6	8,4	10,0	8,9	9,0	10,7
přepřavní rozměry									
celková délka	m	2,7	2,9	3,2	3,2	3,4	3,7	4,0	4,4
celková šířka	m	1,6	1,6	1,7	1,8	1,9	2,0	2,1	2,3
celková výška	m	1,8	1,9	2,0	2,1	2,1	2,3	2,4	2,6
celková hmotnost ^{*4}									
kotel s tepelnou izolací									
pro přípust. provozní tlak	6 bar t	2,1	2,3	2,6	3,0	3,5	4,3	5,3	6,9
	8 bar t	2,2	2,4	2,7	3,5	3,7	5,0	5,5	7,0
	10 bar t	2,3	2,5	3,0	3,7	3,9	5,2	6,2	7,5
	13 bar t	2,4	2,6	3,2	3,8	4,5	5,4	6,5	8,5
	16 bar t	2,7	2,8	3,5	4,1	4,9	5,9	7,2	9,0
	18 bar t	3,0	3,2	3,7	4,4	5,1	6,2	7,5	9,0
	20 bar t	3,4	3,6	4,0	5,0	6,0	7,0	8,0	–
	22 bar t	3,8	4,0	4,4	5,5	6,5	7,5	–	–
	25 bar t	4,2	4,5	5,0	6,0	7,0	–	–	–
objem kotlové vody	m ³	1,7	2,0	2,5	2,9	3,4	4,6	5,5	7,3
přípojky kotle									
přívod a zpátečka kotle ^{*5} při jmenovitém výkonu ^{*6} a teplotním spádu	20 K DN	65	65	80	100	100	125	125	150
nátrubek bezpečnostního ventilu pro přípust. provozní tlak	6 bar PN 40 DN	20	25	32	32	32	40	50	50
	8 bar PN 40 DN	20	20	25	32	32	40	40	50
	10 bar PN 40 DN	20	20	25	25	32	32	40	40
	13 bar PN 40 DN	20	20	20	25	25	32	32	40
	16 bar PN 40 DN	20	20	20	20	25	25	32	32
	18 bar PN 40 DN	20	20	20	20	20	25	32	32
	20 bar PN 40 DN	20	20	20	20	20	25	25	–
	22 bar PN 40 DN	25	25	25	25	25	25	–	–
	25 bar PN 40 DN	25	25	25	25	25	–	–	–
hrdlo napájecí vody	PN 40 DN	25	25	25	32	32	32	32	32
hmotnostní tok spalin									
- u zemního plynu	kg/h	1,5225 x topný výkon v kW							
- u topného oleje EL	kg/h	1,5 x topný výkon v kW							
objem spalin	m ³	0,60	0,75	0,95	1,10	1,40	1,95	2,55	3,35
přípojka spalin	vnější-Ø mm	250	250	300	300	350	350	450	450
	vnitřní-Ø mm	240	240	290	290	340	340	440	440

*1 Max. výkon kotle se mění v závislosti na požadovaných hodnotách emisí, tlakovém stupni a použitém palivu. Je nutný souhlas výrobce hořáku.

*2 Max. dosažitelná výstupní teplota leží cca 15 K pod přípust. výstupní teplotou (= pojistná teplota).

*3 Při spalování topného oleje S dle DIN 51603-5 musí být střední teplota kotlové vody nejméně 90 °C.

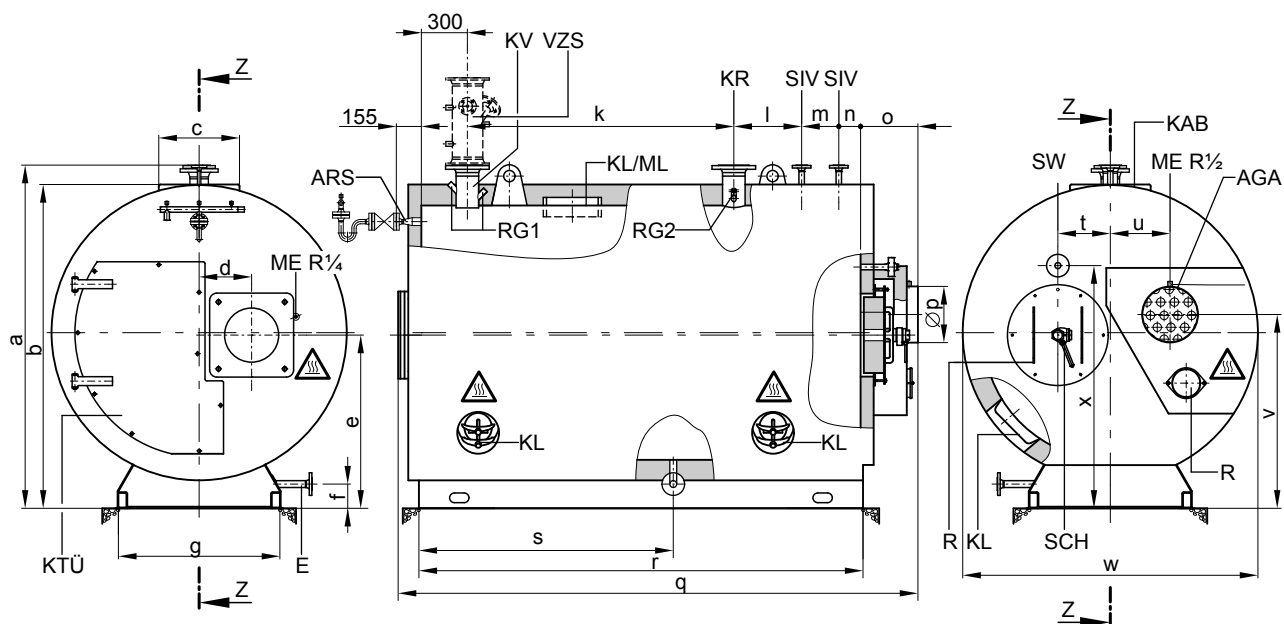
*4 Možné odchylky v závislosti na zakázce.

*5 U kotlů do 10 bar přírubová připojení v PN 16, od 13 do 18 bar v PN 25 a od 20 do 25 bar v PN 40.

*6 Při přizpůsobení výkonu jsou možné jiné jmenovité světlosti.

Technické údaje (pokračování)

Rozměry



Pozor, horký povrch!

AGA	odtah spalin	ME	měřicí hrdlo
ARS	hrdlo trubky DN 20 PN 40 pro držák armatury (regulátor tlaku, omezovač tlaku a manometr)	ML	průlezný otvor (od velikosti kotle 4)
E	hrdlo trubky DN 25 PN 40 pro vypouštění	R	čisticí otvor
KAB	kryt kotle	RG1	2 hrdla R ½ pro regulátor teploty a bezpečnostní termostat
KL	kontrolní otvor velký	RG2	hrdla R ½ pro dodatečná regulační zařízení
KR	zpátečka kotle	SCH	průzor
KTÜ	kotlová dvířka	SIV	hrdlo pro pojistný přetlakový ventil
KV	přívod kotle	SW	hrdlo pro napájecí vodu
		VZS	mezikus na přívodu jako příslušenství

Upozornění

Zobrazení standardního provedení. Na přání lze kotel zrcadlově otočit kolem osy Z-Z.

Tabulka rozměrů^{*7}

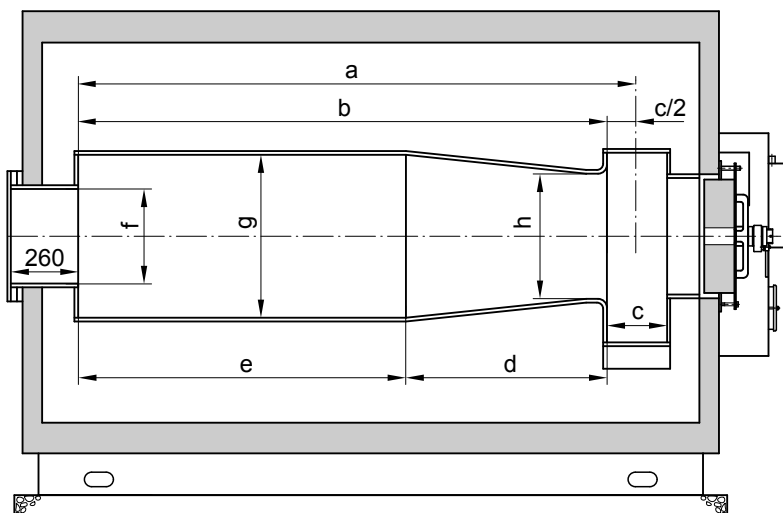
Velikost kotle		1	2	3	4	5	6	7	8
a	mm	1830	1880	1950	2050	2130	2300	2380	2550
b	mm	1710	1760	1830	1930	2010	2180	2260	2430
c	mm	500	500	500	600	600	600	600	600
d	mm	285	285	305	320	325	365	380	425
e	mm	935	950	995	1030	1075	1145	1195	1275
f	mm	140	140	140	140	150	160	160	160
g	mm	950	970	1000	1020	1060	1110	1130	1170
k	mm	1205	1360	1470	1470	1520	1670	2020	2190
l	mm	250	250	300	350	500	600	600	600
m	mm	200	200	250	250	250	250	250	380
n	mm	75	100	150	150	150	150	150	200
o	mm	315	315	340	340	340	340	340	340
p	vnitřní Ø mm	240	240	290	290	340	340	440	440
q	mm	2500	2680	2960	3010	3230	3480	3820	4150
r	mm	2060	2240	2500	2550	2750	3000	3350	3700
s	mm	1030	1120	1250	1275	1575	1500	1675	1850
t	mm	265	275	295	320	325	365	380	425
u	mm	300	300	325	335	370	370	405	410
v	mm	1050	1085	1100	1150	1200	1375	1380	1430
w	mm	1530	1580	1650	1750	1830	2000	2080	2250
x	mm	1270	1305	1358	1430	1500	1660	1715	1790

5825 479 CZ

^{*7} Jmenovité rozměry, konstrukční změny vyhrazeny.

Technické údaje (pokračování)

Technické údaje pro volbu hořáku



Velikost kotle		1	2	3	4	5	6	7	8	
Max. přípust. topný výkon podle EN 12953-3	MW	0,52	0,67	0,85	1,04	1,30	1,70	2,16	2,84	
Odpor spalin										
- u zemního plynu	mbar	5,3	7,6	8,3	9,3	11,0	9,9	10,0	11,9	
- u topného oleje EL	mbar	4,8	6,9	7,6	8,4	10,0	8,9	9,0	10,7	
Délka		Rozměry plameniště								
- přípustná pro plamen	rozměr a	mm	1635	1815	2075	2125	2325	2575	2925	3375
- trubka hořáku	rozměr b	mm	1510	1690	1950	2000	2200	2450	2800	3250
- trubka hořáku	rozměr e	mm	800	980	1240	1240	1365	1680	1990	2440
- trubka hořáku	rozměr d	mm	710	710	710	760	835	770	810	810
- vratná komora spalin	rozměr c	mm	250							
Průměr 1	rozměr g	Ø mm	540	565	590	630	690	760	800	870
Průměr 2	rozměr h	Ø mm	372	397	422	635	520	596	636	706
Minimální délka hlavy hořáku		mm	260							
Max. průměr hlavy hořáku	rozměr f	Ø mm	290	350	380	410				
Objem plameniště										
Trubka hořáku	m ³	0,300	0,376	0,483	0,625	0,752	1,041	1,330	1,847	
Trubka hořáku a vratná komora spalin	m ³	0,328	0,407	0,518	0,705	0,805	1,111	1,409	1,945	

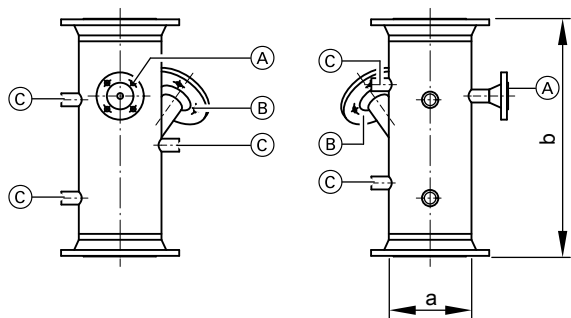
Upozornění

Instalační výška max. 500 m nad mořem, výstupní teplota kotle max. 190 °C.

Mezikus na přívodu

(objednat zvlášť)

Technické údaje (pokračování)

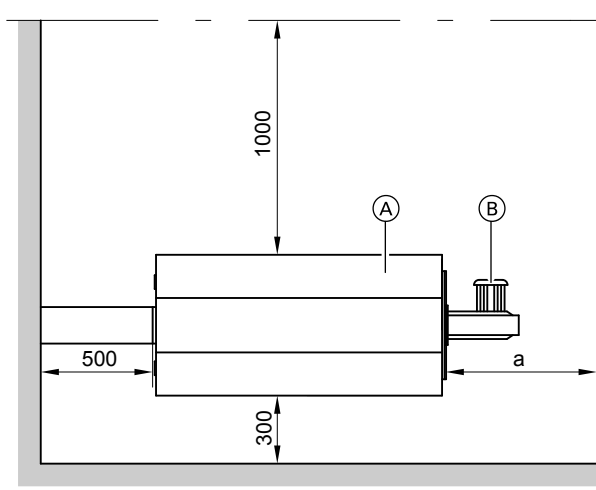


a	DN	65	80	100	125	150
b	mm	500				

- Ⓐ hrdlo trubky DN 20 PN 40 pro držák armatury (regulátor tlaku, omezovač tlaku a manometr)
- Ⓑ hrdlo trubky DN 50 PN 40 pro elektrodový omezovač stavu vody
- Ⓒ 5 hrdel R ½ pro teploměr, zkušební ventil a další regulační zařízení

Instalace

Doporučené minimální vzdálenosti



Ke zjednodušení montáže a údržby by se měly dodržovat uvedené rozměry.
Vzdálenosti jsou vztaženy ke kotli.
V závislosti na vybavení (příslušenství) je nutné zkontrolovat vzdálenosti podle pravidel platných v místě instalace.

- Ⓐ kotel
- Ⓑ hořák

Velikost kotle		1	2	3	4	5	6	7	8
a	mm	2000	2200	2400	2500	2700	2900	3200	3500
a _{min}	mm	1000	1100	1300	1300	1400	1500	1700	1900

Rozměr a: Tato délka se doporučuje pro čištění kotle.
Rozměr a_{min}: Na základě rozměrů hořáku může být potřebný větší minimální rozměr.

Podmínky instalace

Horkovodní kotle je nutno instalovat v prostorách, které odpovídají TRD 403.

- Bez velké prašnosti
- Bez vysoké vlhkosti vzduchu
- Se zabezpečením před mrazem a dobrým větráním

Jinak může dojít k poruchám a poškození zařízení.
Kotel je možno instalovat v prostorách, ve kterých je třeba počítat se znečištěním vzduchu **halogenovými uhlovodíky**, jen tehdy, jsou-li učiněna dostatečná opatření, která zabezpečují přívod neznečištěného spalovacího vzduchu.

Rozsah dodávky

Kotel s příšroubovanými dvířky a tepelnou izolací.
V kotli se nachází průzor a těsnění trubky hořáku.

Deska hořáku se dodává samostatně.

Technické změny vyhrazeny!

Viessmann spol. s r.o.
Chrástřany 189
25219 Rudná u Prahy
Telefon: 257 09 09 00
Telefax: 257 95 03 06
www.viessmann.com

5825 479 CZ



Tištěno na ekologickém
papíru běleném bez chlóru